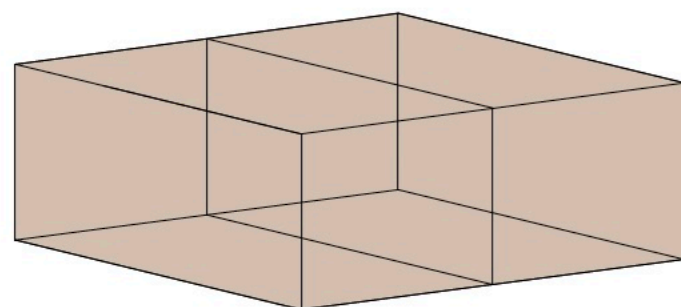
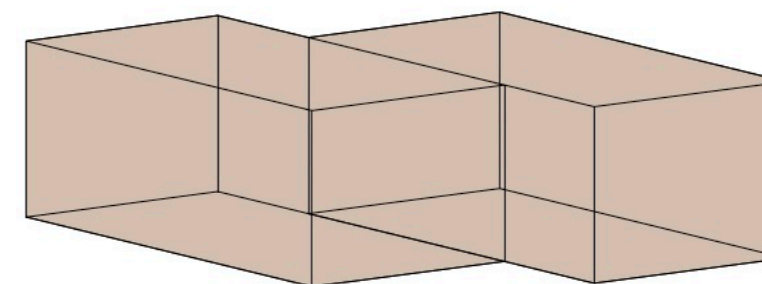


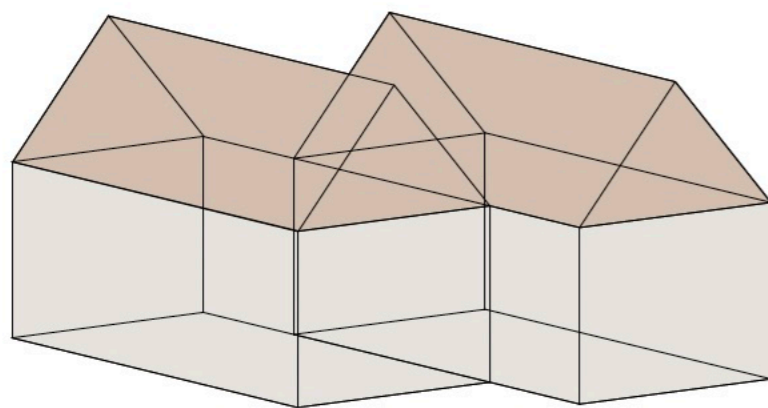
## 1. HMOTOVÉ ŘEŠENÍ OBJEKTU



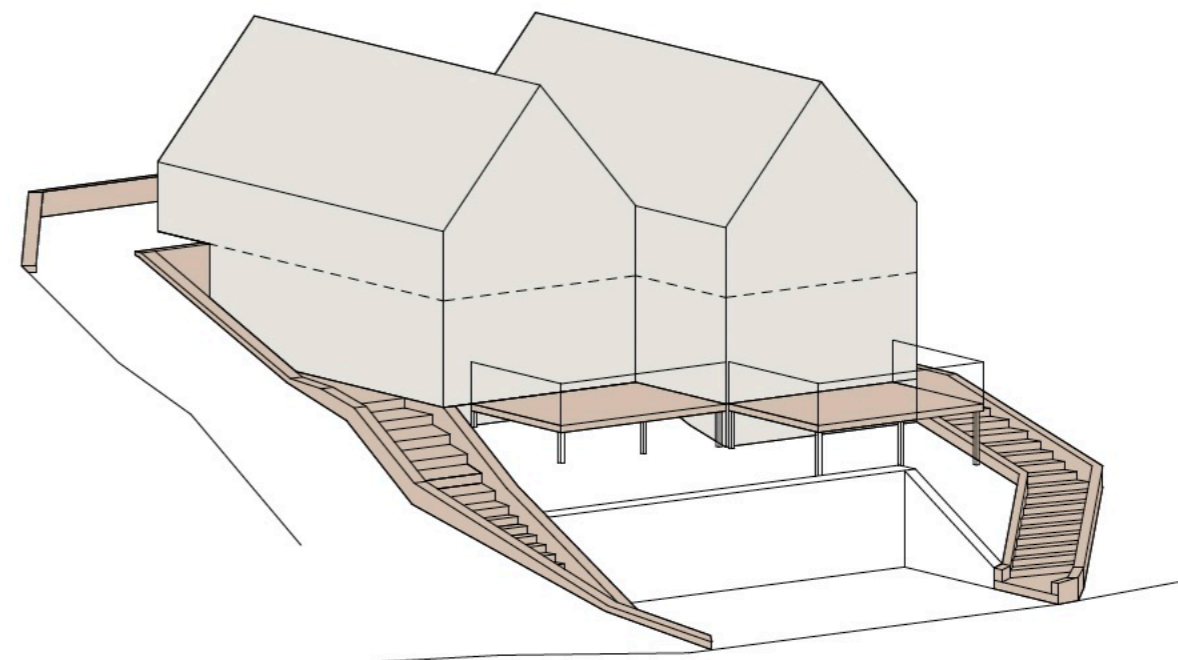
Hmota objektu vychází ze základního tvaru kvádrů, který je následně rozdělen na dvě samostatné jednotky. Rozdělení objektu umožňuje lepší funkční využití prostoru a tvarování hmoty.



Objekty jsou dále vzájemně posunuty, což nejenže lépe definuje hmotu objektů a poskytuje jim výraznější tvarový charakter, ale zároveň díky tomuto uspořádání mají uživatelé jednotlivých jednotek více soukromí. Celý objekt ale zůstává kompaktní, což přispívá k jeho funkčnosti a ekonomičnosti.



Tvar objektů je jednoduchý a vychází z kontextu okolních staveb, čímž se architektonické ztvárnění objektu snaží respektovat místní charakter a zároveň se harmonicky začlenit do stávajícího prostředí. Tomu pomáhá také použití sedlové střechy a přírodních materiálů, čímž stavba získává regionální charakter.



Uložení stavby na pozemek vychází z terénních charakteristik dané parcely, která je velmi svažité. Objekt se přizpůsobuje přirozenému svahu, což minimalizuje potřebu zásahů do terénu. Daným usazením stavby do terénu je navíc možné i z ložnice v podkroví vyjít přímo na terén, což přináší jedinečné propojení interiéru s přírodou.

## 2. MATERIÁLOVÉ ŘEŠENÍ OBJEKTU

Konceptně je chata řešena tak, aby vytvářela útulné a pohodové místo pro relaxaci a odpočinek. Toho je docíleno jak kompaktností celého objektu, tak i použitím dřeva na fasádě, což stavbě dodává teplý a přívětivý vzhled.

Objekty jsou dále chráněny "černou skořápkou" z plechové krytiny, která nejenže esteticky dotváří celkový vzhled, ale má i praktický účel. Tato ochranná vrstva by měla lépe odolávat silným povětrnostním vlivům, které jsou typické pro horskou oblast, a tím přispívá k dlouhodobé udržitelnosti a trvanlivosti celého objektu.

